

DIRECCIÓN GENERAL DE CULTURA Y EDUCACIÓN

SUBSECRETARÍA DE INFRAESTRUCTURA ESCOLAR

GABINETE

DIRECCIÓN PROVINCIAL DE INFRAESTRUCTURA ESCOLAR

DIRECCIÓN PROVINCIAL DE PLANIFICACIÓN, PROYECTO Y SEGUIMIENTO DE OBRAS

DIRECCIÓN PROVINCIAL DE EQUIPAMIENTO ESCOLAR

Subdirección Administrativa de Infraestructura Escolar

Departamento de Administración de Recursos Humanos

Departamento de Liquidaciones, Gastos y Patrimonio

Departamento Despacho General

DIRECCIÓN GENERAL DE CULTURA Y EDUCACIÓN

SUBSECRETARÍA DE INFRAESTRUCTURA ESCOLAR

GABINETE

DIRECCIÓN PROVINCIAL DE INFRAESTRUCTURA ESCOLAR

Dirección de Obras Zonas Norte y Centro

Subdirección de Obras Norte

- Dpto. Región 6
- Dpto. Región 7
- Dpto. Región 8
- Dpto. Región 9
- Dpto. Región 11
- Dpto. Región 12
- Dpto. Región 13
- Dpto. Región 14
- Dpto. Región 15

Subdirección de Obras Centro

- Dpto. Región 1
- Dpto. Región 2
- Dpto. Región 3
- Dpto. Región 4
- Dpto. Región 5
- Dpto. Región 10
- Dpto. Región 16
- Dpto. Región 17
- Dpto. Región 24

Dirección de Obras y Mantenimiento Zona Sur

Subdirección de Obras Sur

- Dpto. Región 18
- Dpto. Región 19
- Dpto. Región 20
- Dpto. Región 21
- Dpto. Región 22
- Dpto. Región 23
- Dpto. Región 25

Dpto. Mantenimiento Zona Sur

Dirección de Mantenimiento Zonas Norte y Centro

Subdirección de Obras de Mantenimiento Zonas Norte y Centro

- Departamento Obras
- Departamento Técnico
- Departamento de Producción Seriada
- Dpto de Mantenim. Preventivo

Departamento Administrativo

Subdirección de Control de Obras

- Departamento de Certificaciones y Redeterminación de Obras
- Departamento de Evaluación

DIRECCIÓN GENERAL DE CULTURA Y EDUCACIÓN

SUBSECRETARÍA DE INFRAESTRUCTURA ESCOLAR

GABINETE

DIRECCIÓN PROVINCIAL DE PLANIFICACIÓN, PROYECTO Y SEGUIMIENTO DE OBRAS

Dirección de Proyectos

Subdirección de Estudios de Factibilidad

Departamento de Agrimensura

Dpto. de Instalaciones Especiales y Tecnología

Subdirección de Arquitectura Escolar

Dpto. de Hábitat Escolar

Dpto. de Normas de Arquitectura

Dpto. Cómputos y Presupuesto

Dpto. Norte

Dpto. Centro

Dpto. Sur

Dirección de Planificación

Subdirección de Programación

Dpto. de Información y Control de Gestión

Dpto. de Programación

Dpto. de Registro Patrimonial

Departamento Coordinación de Obras con Consejos Escolares

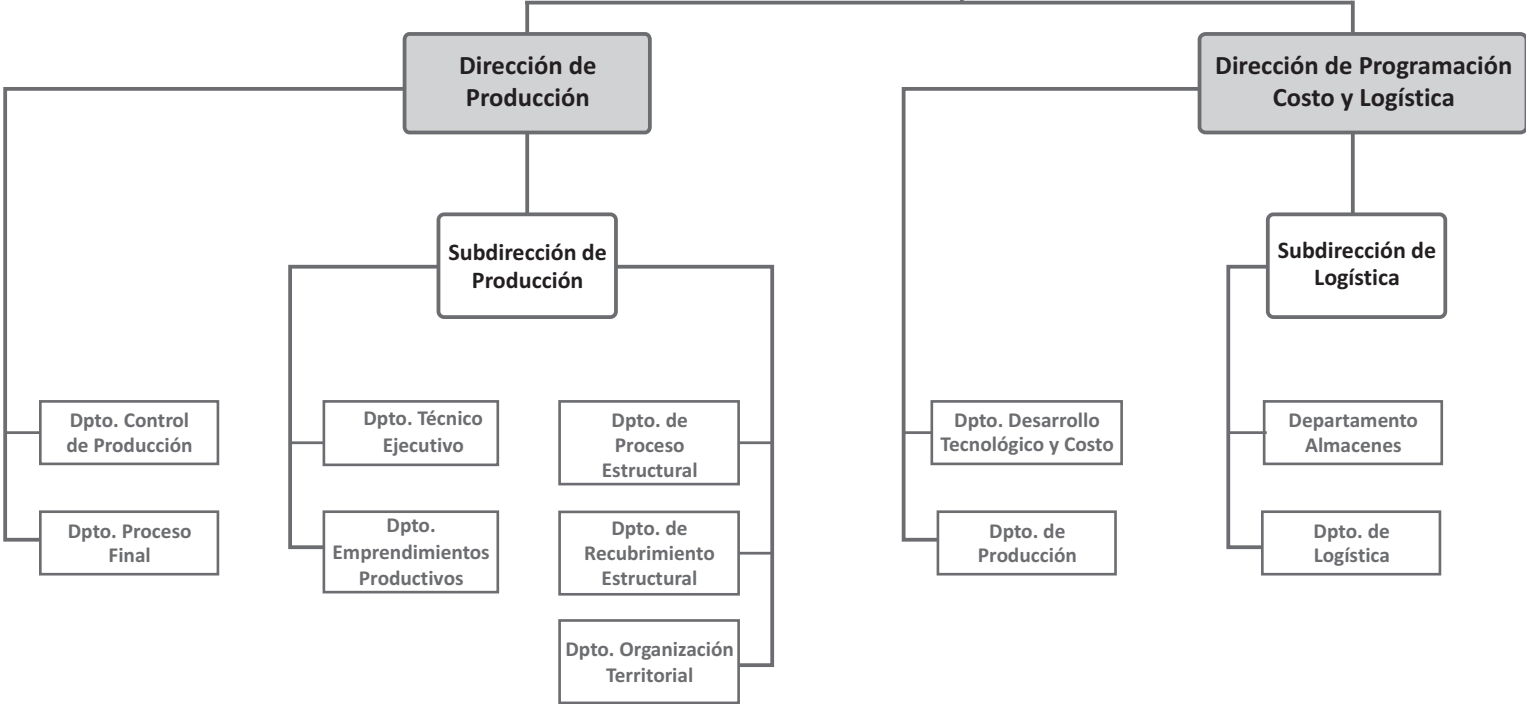
Dpto. de Capacitación

DIRECCIÓN GENERAL DE CULTURA Y EDUCACIÓN

SUBSECRETARÍA DE INFRAESTRUCTURA ESCOLAR

GABINETE

DIRECCIÓN PROVINCIAL DE EQUIPAMIENTO ESCOLAR





GOBIERNO DE LA PROVINCIA DE BUENOS AIRES
2020 - Año del Bicentenario de la Provincia de Buenos Aires

Hoja Adicional de Firmas
Anexo

Número:

Referencia: Estructura

El documento fue importado por el sistema GEDO con un total de 4 pagina/s.