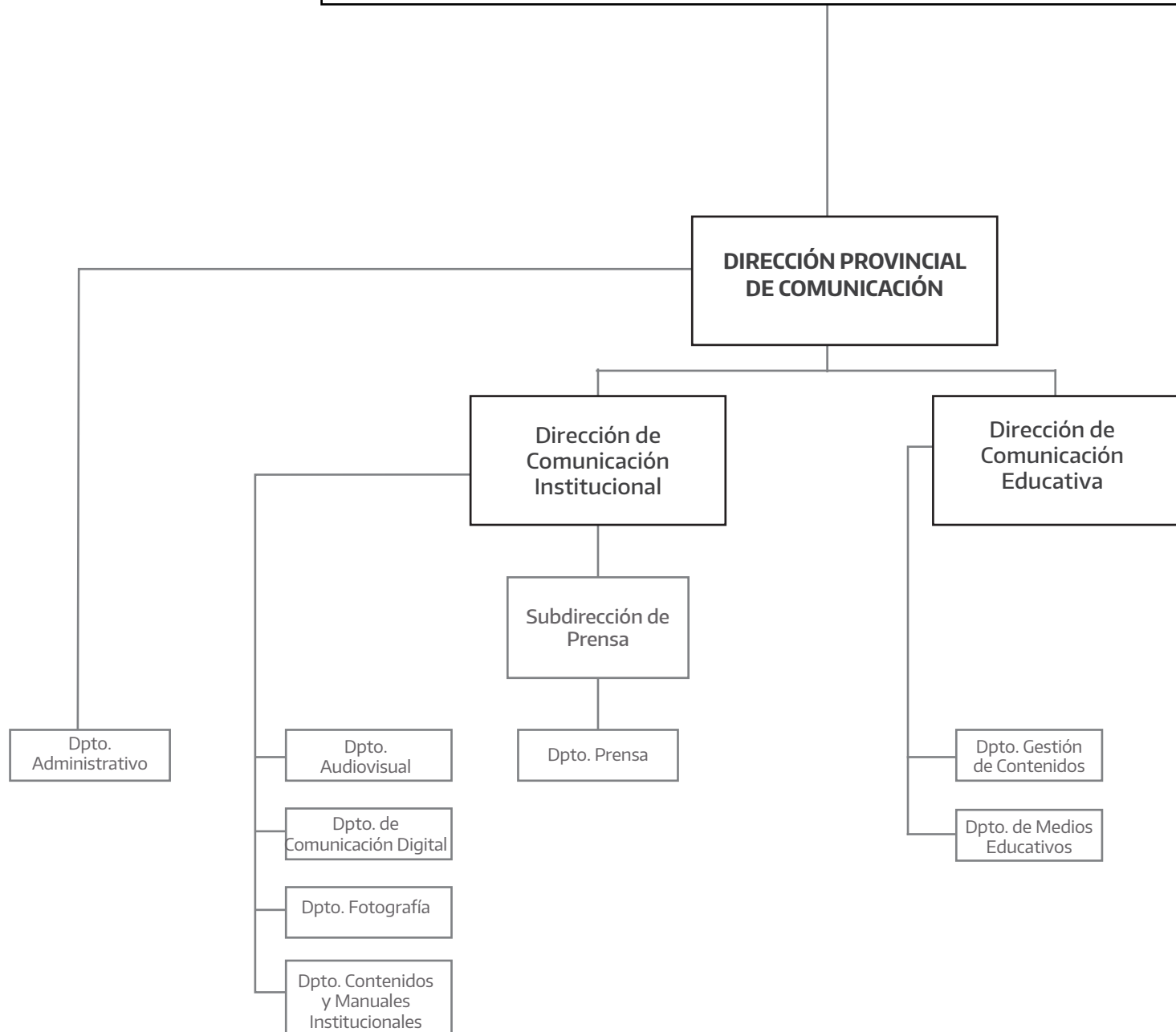


DIRECCIÓN GENERAL DE CULTURA Y EDUCACIÓN

DIRECCIÓN PROVINCIAL DE COMUNICACIÓN



DIRECCIÓN GENERAL DE CULTURA Y EDUCACIÓN

DIRECCIÓN PROVINCIAL DE CONSEJOS ESCOLARES Y COORDINACIÓN INSTITUCIONAL

Dirección de Administración de Consejos Escolares

Subdirección Programación y Registro

Dpto.
Administrativo

Dpto. Asistencia
Contable

Dpto. de
Administración
Contable

Dpto. Análisis
de la Gestión
Descentralizada

DIRECCIÓN GENERAL DE CULTURA Y EDUCACIÓN

**SUBSECRETARÍA DE
INFRAESTRUCTURA
ESCOLAR**

Subdirección
Administrativa
de Infraestructura
Escolar

Dpto. de
Administración de
Recursos Humanos

Dpto. de
Despacho
General

Dpto. de
Liquidaciones, Gastos
y Patrimonio

Dpto. Asuntos
Legales

DIRECCIÓN GENERAL DE CULTURA Y EDUCACIÓN

**SUBSECRETARÍA DE
INFRAESTRUCTURA
ESCOLAR**

**DIRECCIÓN PROVINCIAL
DE INFRAESTRUCTURA
ESCOLAR**

**Dirección de Obras
Zonas Norte
y Centro**

**Dirección de Obras
Zona Sur**

**Subdirección de
Control de Obras**

**Subdirección de
Obras Norte**

**Subdirección de
Obras Centro**

**Subdirección de
Obras Sur**

Dpto. de
Certificaciones
y Redeterminación
de Obras

Dpto. de Evaluación

Dpto. Región 6

Dpto. Región 7

Dpto. Región 8

Dpto. Región 9

Dpto. Región 11

Dpto. Región 12

Dpto. Región 13

Dpto. Región 14

Dpto. Región 15

Dpto. Región 1

Dpto. Región 2

Dpto. Región 3

Dpto. Región 4

Dpto. Región 5

Dpto. Región 10

Dpto. Región 16

Dpto. Región 17

Dpto. Región 24

Dpto. Región 18

Dpto. Región 19

Dpto. Región 20

Dpto. Región 21

Dpto. Región 22

Dpto. Región 23

Dpto. Región 25

DIRECCIÓN GENERAL DE CULTURA Y EDUCACIÓN

SUBSECRETARÍA DE INFRAESTRUCTURA ESCOLAR

DIRECCIÓN PROVINCIAL DE MANTENIMIENTO

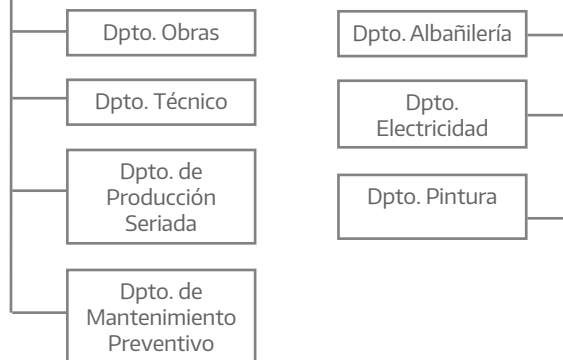
Dirección de Mantenimiento Zonas Norte, Centro y Sur.

Dirección de Planificación Operativa

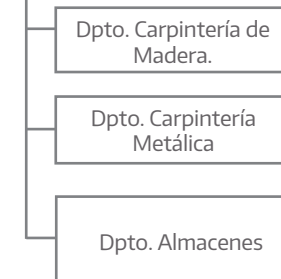
Dirección de Obras Complementarias Zonas Norte, Centro y Sur.

Subdirección de Mantenimiento Zonas Norte, Centro y Sur

Subdirección de Obras Complementarias, Zonas Norte, Centro y Sur.



Dpto. Administrativo



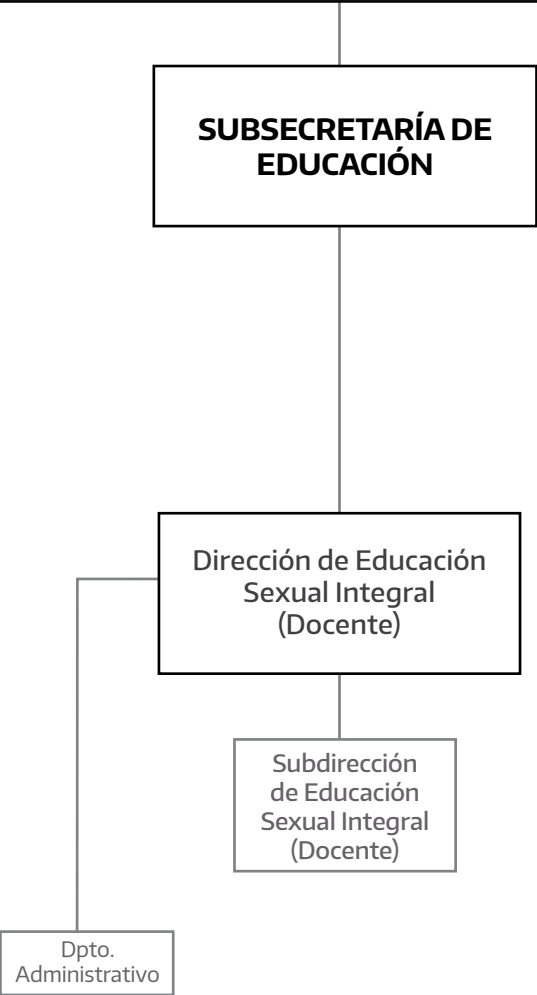
DIRECCIÓN GENERAL DE CULTURA Y EDUCACIÓN

SUBSECRETARÍA DE EDUCACIÓN

Dirección de Educación Sexual Integral (Docente)

Subdirección de Educación Sexual Integral (Docente)

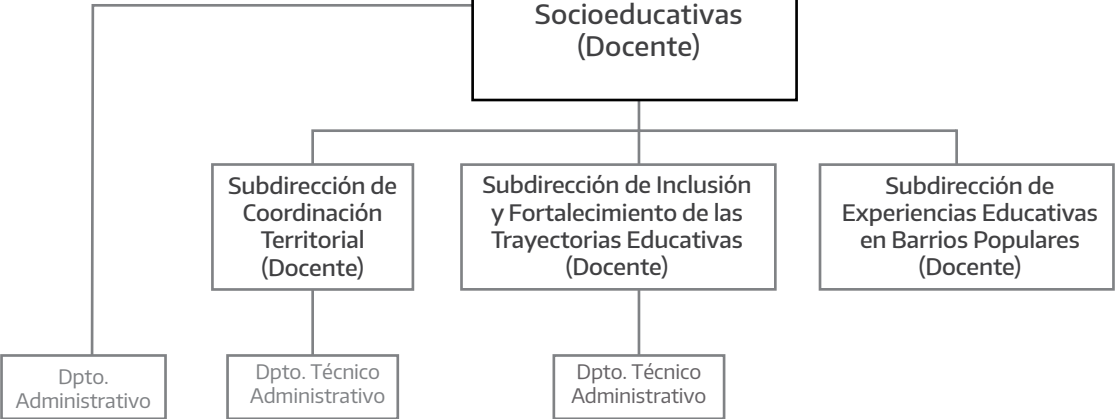
Dpto. Administrativo



DIRECCIÓN GENERAL DE CULTURA Y EDUCACIÓN

SUBSECRETARÍA DE EDUCACIÓN

Dirección de Políticas Socioeducativas (Docente)



DIRECCIÓN GENERAL DE CULTURA Y EDUCACIÓN

SUBSECRETARÍA DE
ADMINISTRACIÓN Y
RECURSOS HUMANOS

DIRECCIÓN PROVINCIAL
DE GESTIÓN DE RECURSOS
HUMANOS

Dirección de Calidad
Laboral y Medio
Ambiente del Trabajo

Subdirección de
Calidad Laboral y Medio
Ambiente del Trabajo

Dpto. de Condiciones
del Ámbito de Trabajo
y Capacitación

Dpto. de Higiene
y Seguridad

Dpto. Técnico de
Control y Gestión

Dpto. Médico
Auditor

Dpto. Estadística y
Procesamiento
de Datos

Dpto.
Administrativo

Dpto. Control de
Designaciones Docentes

Dpto. de Evaluación
Presupuestaria de
Recursos Humanos

Dpto.
Administrativo

Dpto. Seguimiento
de Novedades de
Agentes

DIRECCIÓN GENERAL DE CULTURA Y EDUCACIÓN

SUBSECRETARÍA DE
ADMINISTRACIÓN Y
RECURSOS HUMANOS

DIRECCIÓN PROVINCIAL
DE ASESORAMIENTO
JUBILATORIO Y
CERTIFICACIONES

Dirección de
Certificaciones

Dirección de
Asesoramiento
Jubilatorio

Dirección de
Administración,
Seguimiento y Control

Dpto. Relatoría

Subdirección
de Gestión
de Trámites

Dpto. Certificación de
Servicios Estatales

Dpto. Certificación de
Servicios Privados

Dpto. Orientación
Jubilatoria

Dpto. Enlace

Dpto. Control y
Gestión

DIRECCIÓN GENERAL DE CULTURA Y EDUCACIÓN

SUBSECRETARÍA DE
ADMINISTRACIÓN Y
RECURSOS HUMANOS

DIRECCIÓN GENERAL
DE ADMINISTRACIÓN

Dirección de
Contabilidad

Dpto. Movimientos
de Gestión de
Recursos

Subdirección
Administrativa

Dpto.
Administrativo

Dpto. Seguros

Dpto. Gastos

Dpto.
Servicios Básicos

Subdirección
Contable

Dpto. Contable

Dpto. Patrimonio

Dpto. Subsidios
y Transferencias

Dpto. Contabilidad
Presupuestaria

Subdirección de
Impuestos, Tributos
y Tasas Municipales

Dpto.de Impuestos
y Tributos

Dpto. Tasas
Municipales

DIRECCIÓN GENERAL DE CULTURA Y EDUCACIÓN

SUBSECRETARÍA DE ADMINISTRACIÓN Y RECURSOS HUMANOS

DIRECCIÓN PROVINCIAL DE CONTRATACIONES, CONVENIOS Y ADMINISTRACIÓN DE INMUEBLES

Dirección de Administración de Obras e Infraestructura Escolar

Subdirección de Administración de Obras e Infraestructura Escolar

Dpto. Gestión Técnica y Administrativa

Dpto. de Licitaciones y Contrataciones de Obras Públicas

Dpto. de Liquidaciones

Dpto. de Seguros y Garantías de Obra

Dpto. Técnico Contractual

Dirección de Compras y Contrataciones

Subdirección de Compras y Contrataciones

Dpto. Licitaciones y Contrataciones

Dpto. de Compras Electrónicas

Dpto. de Redeterminaciones y revisiones de precios

Subdirección Administrativa

Dpto. Administrativo, Control y Registro

Dpto. de Asistencia a los Consejos Escolares

Dpto. Asesoramiento y Control de la Gestión Técnica y Electrónica de las Liquidaciones

Dirección de Propiedades

Subdirección de Propiedades

Dpto. Administrativo

Dpto. Inmobiliario

Dpto. Técnico Notarial

Dpto. de Gestión de Cánones Locativos

Dpto. Locaciones

Dpto. Relatoría

Dirección de Servicios Generales

Subdirección de Gestión de Edificios No Escolares

Dpto. Servicios Generales

Dpto. Mantenimiento Edificio

Subdirección de Servicios

Dpto. Centro de Fotocopiado y Duplicación

DIRECCIÓN GENERAL DE CULTURA Y EDUCACIÓN

SUBSECRETARÍA DE
ADMINISTRACIÓN Y
RECURSOS HUMANOS

DIRECCIÓN PROVINCIAL
DE TECNOLOGÍA DE LA
INFORMACIÓN

Dirección de
Desarrollo

Dirección de
Infraestructura y
Producción

Subdirección de
Desarrollo de Sistemas

Subdirección de
Servicios
Informáticos

Subdirección de
Producción

Subdirección de
Servicio y
Tecnología

Dpto. de Coordinación
de Proyectos

Dpto. Técnico
Administrativo

Dpto. Analistas
Programadores

Dpto. Análisis
de Haberes

Dpto. Técnico
Administrativo

Dpto. Base
de Datos

Dpto. de
Comunicaciones

Dpto. de Información
de Gestión

Dpto. Ingeniería
de Software

Dpto. Aplicaciones
Web

Dpto. de
Producción

Dpto. de Mesa
de Ayuda

Dpto. Técnico
Administrativo

Dpto. Seguridad y QA
(Calidad)

Dpto. de Soporte
y Tecnología



GOBIERNO DE LA PROVINCIA DE BUENOS AIRES
2022 - Año del bicentenario del Banco de la Provincia de Buenos Aires

Hoja Adicional de Firmas
Anexo

Número:

Referencia: ANEXO I - organigrama

El documento fue importado por el sistema GEDO con un total de 13 pagina/s.